

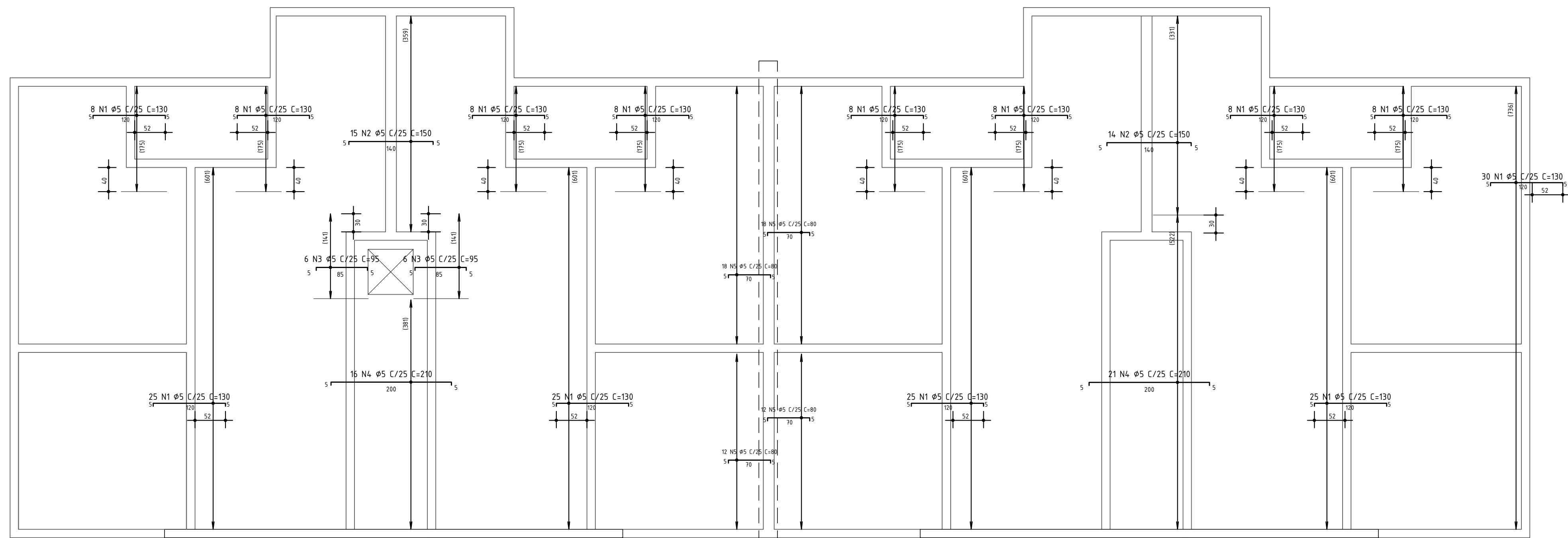
ARMADURA NEGATIVA SECUNDÁRIA

ESCALA: 1/50



EM BLOCOS ESCALONADOS UTILIZAR VIGA 3

PARA ESCALONAMENTO DE 20CM - UTILIZAR VIGA DO DETALHE 01  
PARA ESCALONAMENTO DE 40CM - UTILIZAR VIGA DO DETALHE 02



ARMADURA NEGATIVA PRINCIPAL

ESCALA: 1/50



EM BLOCOS ESCALONADOS UTILIZAR VIGA 3

PARA ESCALONAMENTO DE 20CM - UTILIZAR VIGA DO DETALHE 01  
PARA ESCALONAMENTO DE 40CM - UTILIZAR VIGA DO DETALHE 02

NOTAS:

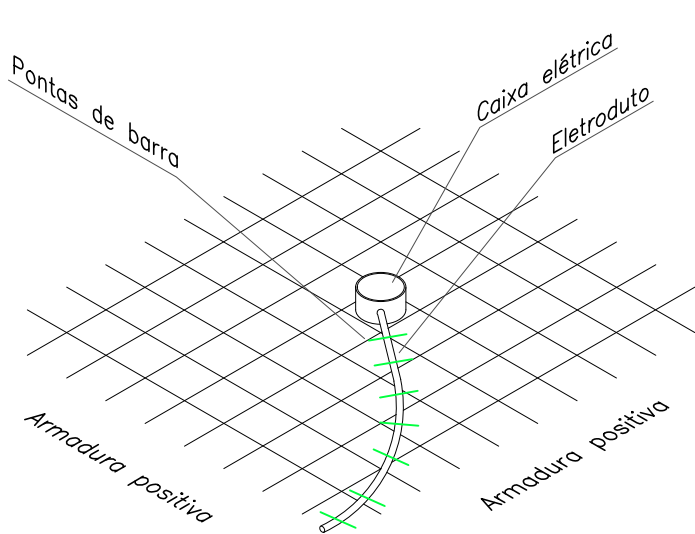
- Fck 25 Mpa para vigas e lajes
- Slump: 10±2
- Cobrimento: 2,5cm para vigas e 1,5cm para armadura positiva e negativa de laje.
- Grautar bloco calha da cinta de amarração com groute industrializado ou usinado de 30MPa, conforme projeto de elevação.
- Posicionar corretamente armação de vigas e lajes, conforme orientação do detalhamento
- Prever aberturas e passagens de tubulações antes da concretagem, para evitar furos na laje e rompimento de armaduras
- Armaduras negativas devem ser posicionadas acima das armaduras de vigas
- Este projeto de laje de pavimento foi calculado para sobrecarga de utilização de 100 kgf/m².
- Aplicar contraficha de 0,3cm nas extremidades das lajes em balanço
- Atentar para posicionamento de armadura negativa das lajes em balanço
- Seguir com rigidez os cobrimentos especificados nesse projeto

ORDEN DE ARMAÇÃO:

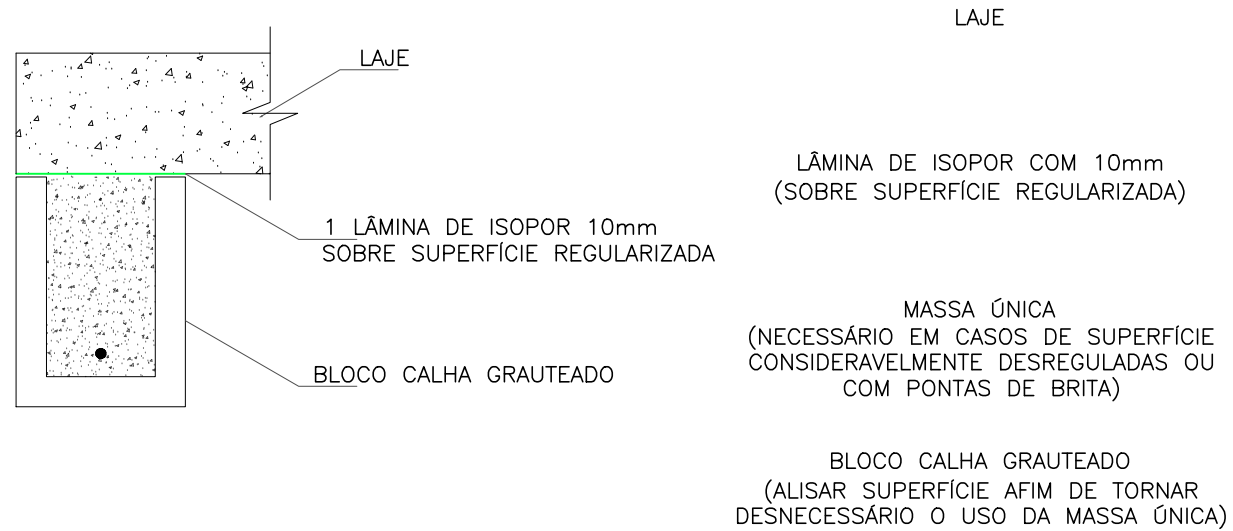
- Armadura positiva principal
- Armadura positiva secundária
- Armadura de meio
- Armadura negativa principal

DETALHE DOS ELETRODUTOS

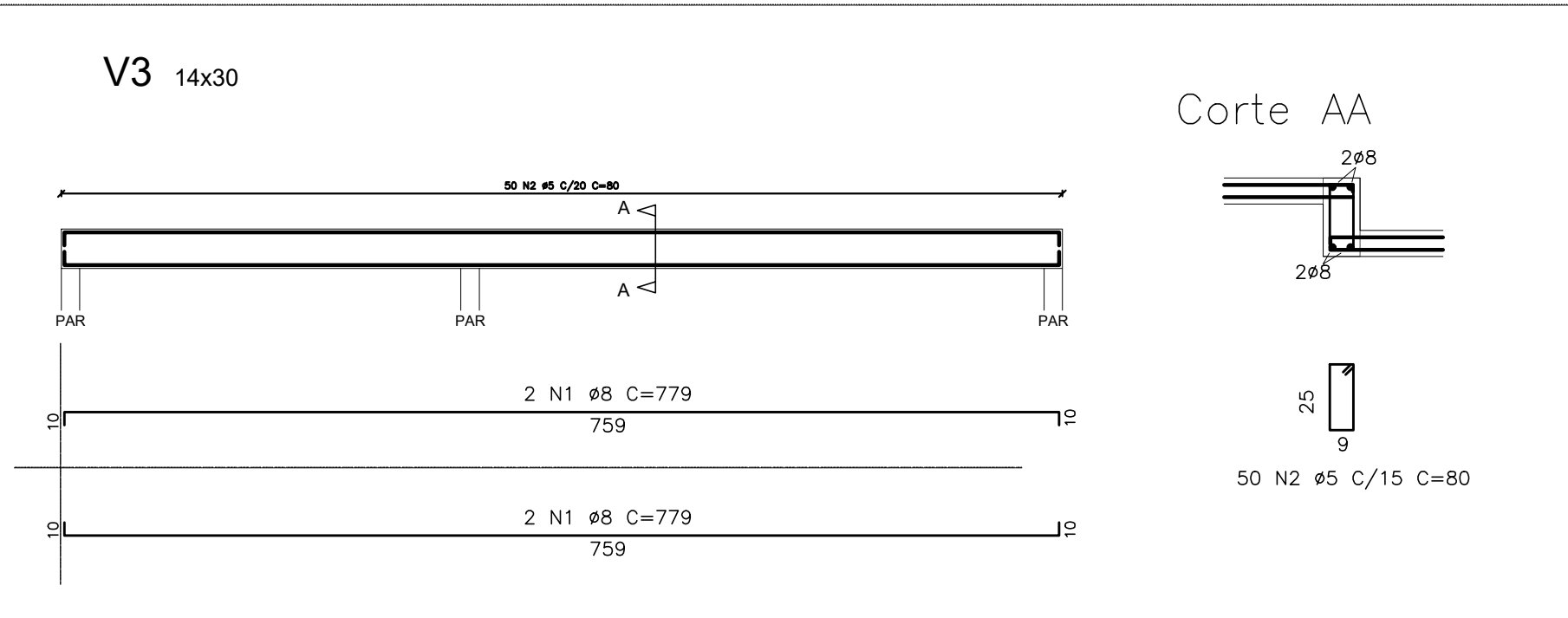
FAZER REFORÇO NOS  
ELETRODUTOS COM PONTAS DE  
BARRAS DE Ø5 A Ø8.  
POSICIONAR SOBRE A ARMAÇÃO  
POSITIVA.



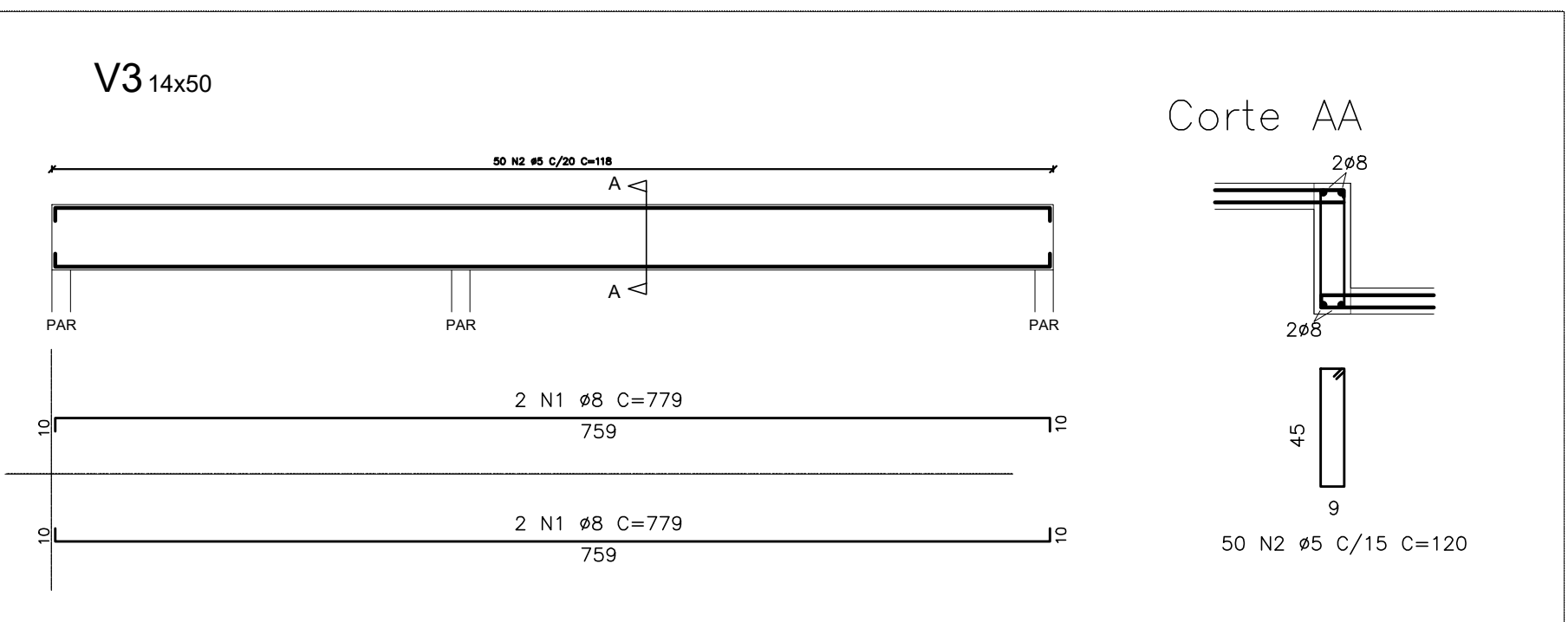
DETALHE JUNTA DE MOVIMENTAÇÃO HORIZONTAL



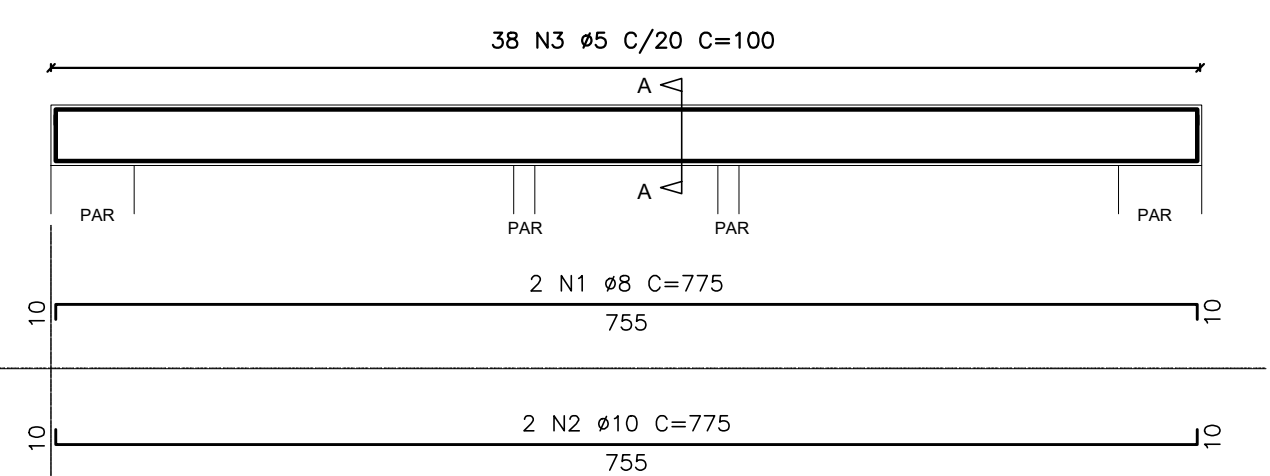
DETALHE 01 - PARA ESCALONAMENTO DE 20CM



DETALHE 02 - PARA ESCALONAMENTO DE 40CM



V1=V2 14x40

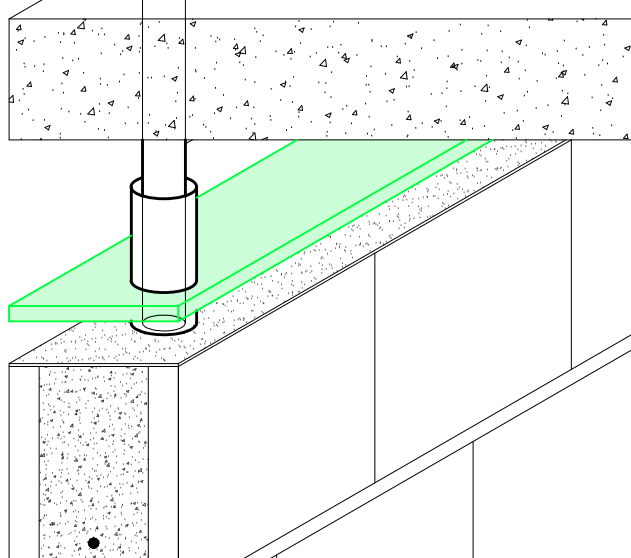
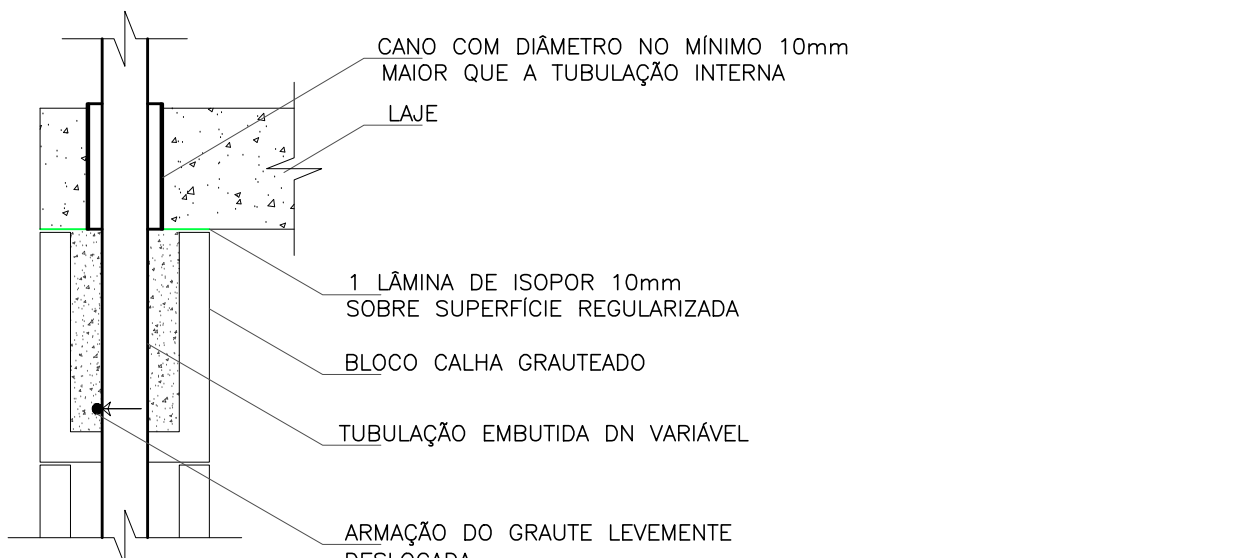


Corte AA



38 N3 Ø5 C/20 C=100

DETALHE TUBULAÇÃO PASSANDO POR LAJE DE COBERTURA



PROPRIETARIA	DUBEM RESIDENCIAL			
 CONSTRUTORA E INCORPORADORA	PROJETO ESTRUTURAL - LAJES E VIGAS - 2Q8APSS			
	LAJE DE COBERTURA			
LOCALIZAÇÃO	ESTRADA VELHA DA BARRA L-70, SN FAZENDA REDENÇÃO BAIRRO UNIVERSIDADE	REVISÃO	04/05	02
RESPONSÁVEL TÉCNICO	PEDRO DUAL RIZZO ARAUJO ENGENHEIRO CIVIL CREA 02/101018	REVISÃO	04/05	02
LOCALIZAÇÃO	ESTRADA VELHA DA BARRA L-70, SN FAZENDA REDENÇÃO BAIRRO UNIVERSIDADE	REVISÃO	04/05	02
DOCUMENTO	DONORN-EST-208APSS-PE-04-R02	REVISÃO	04/05	02
REVISÃO	01	REVISÃO	04/05	02
REVISÃO	02	REVISÃO	04/05	02
REVISÃO	03	REVISÃO	04/05	02
REVISÃO	04	REVISÃO	04/05	02
REVISÃO	05	REVISÃO	04/05	02
REVISÃO	06	REVISÃO	04/05	02
REVISÃO	07	REVISÃO	04/05	02
REVISÃO	08	REVISÃO	04/05	02
REVISÃO	09	REVISÃO	04/05	02
REVISÃO	10	REVISÃO	04/05	02
REVISÃO	11	REVISÃO	04/05	02
REVISÃO	12	REVISÃO	04/05	02
REVISÃO	13	REVISÃO	04/05	02
REVISÃO	14	REVISÃO	04/05	02
REVISÃO	15	REVISÃO	04/05	02
REVISÃO	16	REVISÃO	04/05	02
REVISÃO	17	REVISÃO	04/05	02
REVISÃO	18	REVISÃO	04/05	02
REVISÃO	19	REVISÃO	04/05	02
REVISÃO	20	REVISÃO	04/05	02
REVISÃO	21	REVISÃO	04/05	02
REVISÃO	22	REVISÃO	04/05	02
REVISÃO	23	REVISÃO	04/05	02
REVISÃO	24	REVISÃO	04/05	02
REVISÃO	25	REVISÃO	04/05	02
REVISÃO	26	REVISÃO	04/05	02
REVISÃO	27	REVISÃO	04/05	02
REVISÃO	28	REVISÃO	04/05	02
REVISÃO	29	REVISÃO	04/05	02
REVISÃO	30	REVISÃO	04/05	02
REVISÃO	31	REVISÃO	04/05	02
REVISÃO	32	REVISÃO	04/05	02
REVISÃO	33	REVISÃO	04/05	02
REVISÃO	34	REVISÃO	04/05	02
REVISÃO	35	REVISÃO	04/05	02
REVISÃO	36	REVISÃO	04/05	02
REVISÃO	37	REVISÃO	04/05	02
REVISÃO	38	REVISÃO	04/05	02
REVISÃO	39	REVISÃO	04/05	02
REVISÃO	40	REVISÃO	04/05	02
REVISÃO	41	REVISÃO	04/05	02
REVISÃO	42	REVISÃO	04/05	02
REVISÃO	43	REVISÃO	04/05	02
REVISÃO	44	REVISÃO	04/05	02
REVISÃO	45	REVISÃO	04/05	02
REVISÃO	46	REVISÃO	04/05	02
REVISÃO	47	REVISÃO	04/05	02
REVISÃO	48	REVISÃO	04/05	02
REVISÃO	49	REVISÃO	04/05	02
REVISÃO	50	REVISÃO	04/05	02
REVISÃO	51	REVISÃO	04/05	02
REVISÃO	52	REVISÃO	04/05	02
REVISÃO	53	REVISÃO	04/05	02
REVISÃO	54	REVISÃO	04/05	02
REVISÃO	55	REVISÃO	04/05	02
REVISÃO	56	REVISÃO	04/05	02
REVISÃO	57	REVISÃO	04/05	02
REVISÃO	58	REVISÃO	04/05	02
REVISÃO	59	REVISÃO	04/05	02
REVISÃO	60	REVISÃO	04/05	02
REVISÃO	61	REVISÃO	04/05	02
REVISÃO	62	REVISÃO	04/05	02
REVISÃO	63	REVISÃO	04/05	02
REVISÃO	64	REVISÃO	04/05	02
REVISÃO	65	REVISÃO	04/05	02
REVISÃO	66	REVISÃO	04/05	02
REVISÃO	67	REVISÃO	04/05	02
REVISÃO	68	REVISÃO	04/05	02
REVISÃO	69	REVISÃO	04/05	02
REVISÃO	70	REVISÃO	04/05	02
REVISÃO	71	REVISÃO	04/05	02
REVISÃO	72	REVISÃO	04/05	02
REVISÃO	73	REVISÃO	04/05	02
REVISÃO	74	REVISÃO	04/05	02
REVISÃO	75	REVISÃO	04/05	02
REVISÃO	76	REVISÃO	04/05	02
REVISÃO	77	REVISÃO	04/05	02
REVISÃO	78	REVISÃO	04/05	02
REVISÃO	79	REVISÃO	04/05	02
REVISÃO	80	REVISÃO	04/05	02
REVISÃO	81	REVISÃO	04/05	02
REVISÃO	82	REVISÃO	04/05	02
REVISÃO	83	REVISÃO	04/05	02
REVISÃO	84	REVISÃO	04/05	02
REVISÃO	85	REVISÃO	04/05	02
REVISÃO	86	REVISÃO	04/05	02
REVISÃO	87	REVISÃO	04/05	02
REVISÃO	88	REVISÃO	04/05	02
REVISÃO	89	REVISÃO	04/05	02
REVISÃO	90	REVISÃO	04/05	02
REVISÃO	91	REVISÃO	04/05	02
REVISÃO	92	REVISÃO	04/05	02
REVISÃO	93	REVISÃO	04/05	02
REVISÃO	94	REVISÃO	04/05	02
REVISÃO	95	REVISÃO	04/05	02
REVISÃO	96	REVISÃO	04/05	02
REVISÃO	97	REVISÃO	04/05	02
REVISÃO	98	REVISÃO	04/05	02
REVISÃO	99	REVISÃO	04/05	02
REVISÃO	100	REVISÃO	04/05	02